



**mondial**  
**infissi iberica** S.L.  
by PIVA GROUP

*Creamos ventanas  
para tu hogar*



## Información de empresa

### mondial infissi iberica

es una importante y dinámica industria española especializada en la fabricación de carpintería para el sector residencial y modular, implantada en la zona de Salamanca en el año 2004 por el grupo italiano PIVA GROUP, líder en fabricación de carpintería y paneles sándwich.

La búsqueda continua de la excelencia impone a nuestra organización una mejora constante de su trabajo guiada por los siguientes valores:



Perfil de Calidad  
★★★★★★



- ✓ **Perfección artesanal tecnológica**  
cada producto que sale de nuestra cadena de fabricación es el resultado del trabajo de personas que cada día, desde hace muchos años, trabajan en los diferentes departamentos productivos cuidando en cada momento los detalles, la funcionalidad y la estética
- ✓ **Extrema flexibilidad de fabricación**  
Las lógicas de industrialización basadas sobre la eficiencia permiten optimizar el uso de los materiales y ofrecer productos de elevada calidad a precios equilibrados. La flexibilidad de nuestra fabricación permite además personalizar nuestros productos según las necesidades de nuestros clientes.
- ✓ **Satisfacción del cliente**  
Desde el comienzo de su actividad **mondial infissi iberica** tiene como objetivo prioritario la satisfacción de sus clientes, apostando por materiales de primeras marcas como los perfiles de PVC de VEKA y creando un servicio de asistencia personalizado.
- ✓ **Respecto del Medio Ambiente**  
**mondial infissi iberica** ha desarrollado a lo largo de estos años una fuerte sensibilidad a los temas de medio ambiente y ahorro energético, que se expresa en la continua búsqueda de soluciones para el respeto de los mismos.

## Información de empresa

mondial  
infissi iberica S.L.



## Información acerca del PVC

El PVC es el material más completo, competitivo y eficiente de aquellos utilizados en la fabricación de ventanas y puertas.

El respeto medioambiental del PVC comienza ya desde su elaboración. Durante el proceso de fabricación del PVC y su posterior transformación en ventanas y puertas, sólo se **emite vapor de agua** a la atmósfera, y no se genera ningún tipo de emisión de contaminantes a ríos y aguas subterráneas.

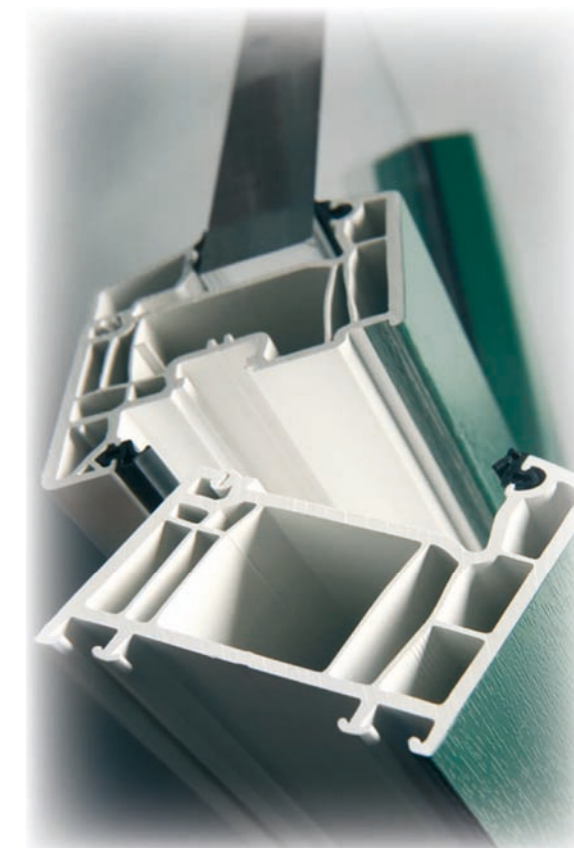
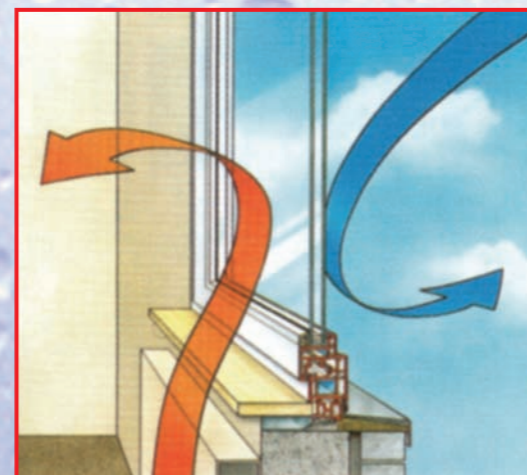
Propiedades del PVC:

- ✓ El PVC es la resina sintética con **menor dependencia del petróleo** (43%), el resto proviene de la sal común (57%).
- ✓ El PVC es un material respetuoso con el medioambiente y **100% reciclable**.
- ✓ Es el **plástico más estudiado** de todos los que se emplean a la fecha y el segundo más utilizado en el mundo tras el Polietileno.



La carpintería debe garantizar un total aislamiento de las viviendas, tanto térmica como acústicamente. Las ventanas y las puertas son los puntos más críticos en términos de permeabilidad al aire, al agua y a la temperatura en general. Por ello la carpintería juega un papel clave para garantizar la comodidad de los espacios, así como en la gestión sostenible de la energía en los hogares. Los Sistemas de PVC VEKA, por ejemplo, permiten **reducir hasta un 37% el consumo energético** de un edificio, comparado con una carpintería de aluminio con rotura de puente térmico.

Esto se debe a que el PVC VEKA presenta una conductividad térmica de 0,17 W/mK, lo que lo convierte en **1.100 veces más aislante que el aluminio**, cuya conductividad térmica se eleva a 203W/mK.



## Sistema practicable SOFTLINE DOBLE JUNTA 70 mm

ahora disponible  
con Junta Central



Recto



Redondeado



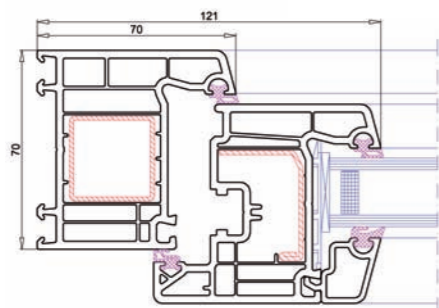
Teniendo como objetivo ofrecer al mercado los sistemas de ventanas y puertas para carpinterías que garanticen los mayores niveles de aislamiento térmico y acústico, a los precios más competitivos del mercado, los sistemas SOFTLINE 70 mm responden a todas las expectativas.

Los **70 mm de profundidad** de los perfiles dan lugar a **5 cámaras** interiores de marco y hoja, haciéndolos especialmente indicados para climas extremos tanto por frío como por calor, generando un ahorro anual superior al 25% en el costo de climatización frente a sistemas de 58 mm, gracias a una transmitancia térmica de sólo **1,3 W/m<sup>2</sup>K** en el caso de SOFTLINE Doble Junta y cumpliendo de forma sobresaliente con los requisitos marcados por el CTE.

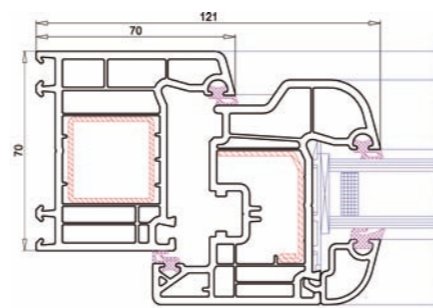
Los perfiles de marco, hoja y travesaño, gracias a su gran resistencia, alta estanquidad, fácil elaboración y larga vida útil, permiten fabricar elementos de grandes dimensiones.

De líneas suaves y aristas redondeadas, se presentan en estéticas rectas o redondeadas y en una amplia gama de colores, haciéndose adecuado a todo tipo de exigencias estéticas. El amplio galce permite el acristalamiento de hasta 42 mm, posibilitando el uso de vidrios especiales.

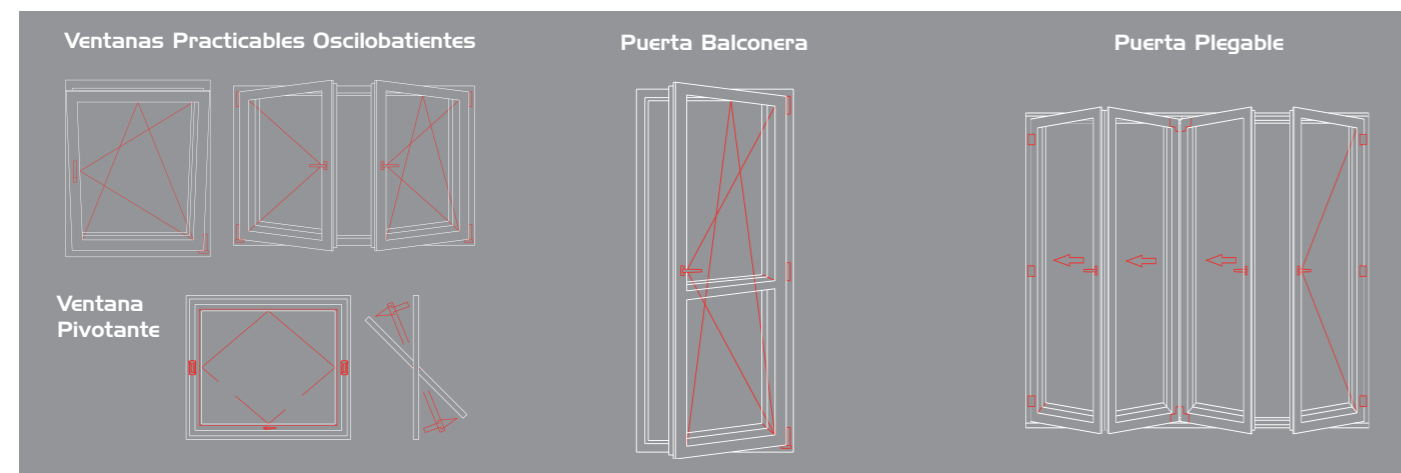
Además, tratándose de un sistema de perfiles VEKA, el mantenimiento es mínimo –tan sólo agua y jabón– resistiendo la acción de agentes externos como radiación solar, humedad, corrosión, etc.



Softline  
doble junta recto



Softline  
doble junta redondeado



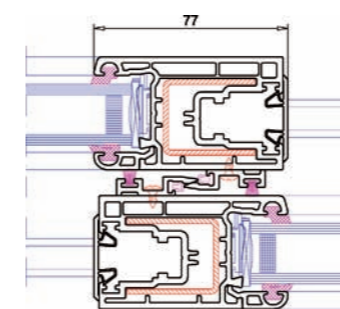
## Sistema deslizante SOFTLINE EKOSOL 70 mm

Sus altos valores de aislamiento térmico con una transmitancia térmica de sólo **2,1 W/m<sup>2</sup>K**, así como los valores de permeabilidad al aire (clase 4) y resistencia al viento (clase C5), ambos valores, clasificaciones máximas respecto a la Norma, convierten al sistema EKOSOL en uno de los mejores sistemas de ventanas y puertas deslizantes del mercado.

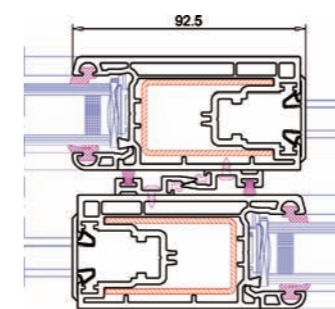
Sus **3/2 cámaras (marco/hoja)**, los **70 mm de profundidad**, y la posibilidad de colocación de vidrios de hasta 28 mm, confieren al sistema las más altas prestaciones de aislamiento térmico y acústico, brindando confort y ahorro al usuario final.

El sistema permite la sustitución del burlete por un doble anillo de estanquidad entre marco y hoja, aumentando las prestaciones de la ventana. Las mejores prestaciones, se originan a través de nuevos diseños; diseño de refuerzo de marco cerrado, que permite evitar deformaciones en la futura instalación del elemento, refuerzos de hoja de mayor inercia que aportan mayor estabilidad al elemento.

En la sección central un nuevo diseño de enganche de PVC en dos piezas, que puede ser utilizado indistintamente en hojas de ventana y puerta sin necesidad de ningún accesorio adicional, logrando así un mejor comportamiento térmico del elemento y que permite alcanzar unos resultados superiores en cuanto a estanquidad al agua y permeabilidad al aire.

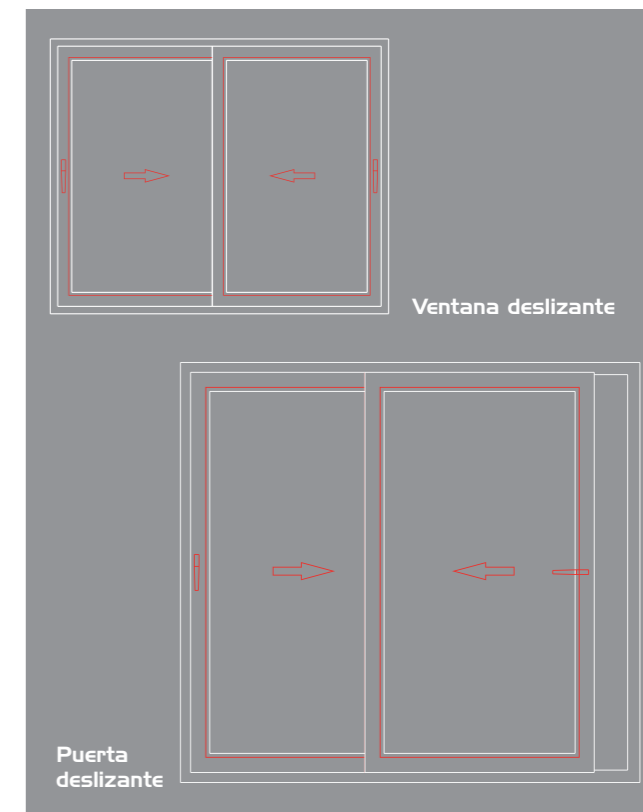


Sección  
central ventana



Sección  
central puerta

mondial  
infissi iberica S.L.



## Sistema puerta elevadora corredera VEKASLIDE



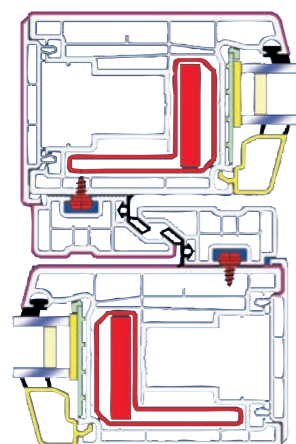
La elevadora corredera de **5 cámaras y 70 mm de profundidad** de hoja, responde a la necesidad de conjugar un sistema que permita fabricar elementos de hasta **6.500 mm de ancho x 2.700 mm de altura**, dimensiones habituales en los proyectos actuales, con las más altas prestaciones tanto térmicas como acústicas.

Así, VEKASLIDE consigue una transmitancia de tan sólo **1,56 W/m<sup>2</sup>K** y posibilita el acristalamiento de hasta 42 mm, permitiendo colocar vidrios especiales. Un aislamiento eficiente reforzado por la rotura de puente térmico incluida en los refuerzos de los perfiles y la solera.

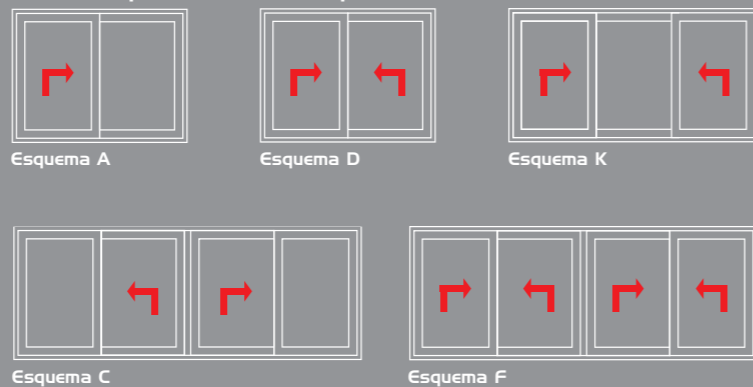
Los esbeltos perfiles de hoja permiten el máximo aprovechamiento de la luz, y le proporcionan un aspecto elegante. A esto se suma un nuevo marco sin ranuras, que permite eliminar así los perfiles complementarios, consiguiendo una óptica más elegante y facilitando la limpieza del elemento.

VEKASLIDE es un sistema compatible al 100% tanto con los sistemas de perfiles de ventanas VEKA como con los herrajes habituales, así el conjunto formado por su VEKASLIDE junto con el resto de elementos instalados en su hogar, conferirán a la fachada de su vivienda una apariencia armoniosa y uniforme.

VEKASLIDE se encuentra disponible en todos los colores de los sistemas de perfiles VEKA para puertas y ventanas; incluyendo tonalidades lisas o metálicas, y maderas con acabado superficial liso o texturado, en línea con las nuevas tendencias arquitectónicas, aportando innovación y diferenciación a cada proyecto.



### Distintas posibilidades de apertura



## Sistema puerta paralela deslizante SOFTLINE doble junta 70 mm

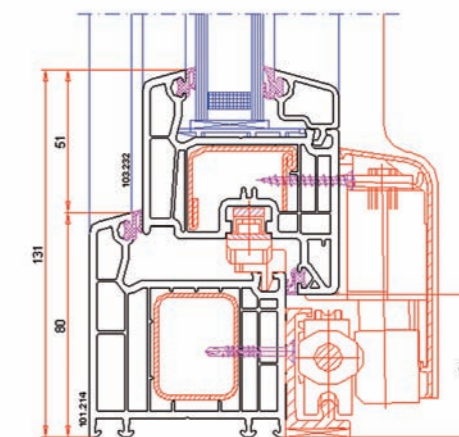
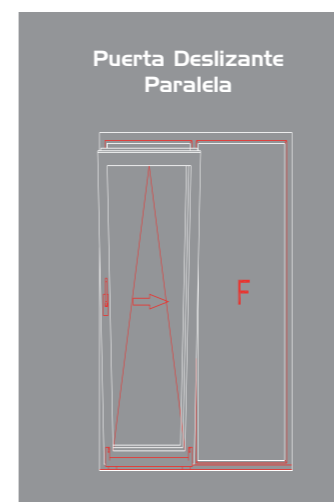
mondial  
infissi iberica S.L.



Sistema de puertas de apertura deslizante y cierre practicable, también conocido como puertas osciloparalelas, que conjuga el alto aislamiento de los perfiles practicable con el ahorro de espacio y comodidad de los sistemas de apertura deslizante.

Perfiles de **70 mm de profundidad y 5 cámaras** interiores de marco y hoja, especialmente indicados para climas extremos tanto por frío como por calor, generando un ahorro anual superior al 25% en el costo de climatización frente a sistemas de 58 mm, gracias a una transmitancia térmica de sólo **1,3 W/m<sup>2</sup>K** en el caso de SOFTLINE Doble Junta y cumpliendo de forma sobresaliente con los requisitos marcados por el CTE.

De líneas suaves y aristas redondeadas, el sistema para puertas paralelas deslizantes, se presenta en estéticas rectas o redondeadas y en una amplia gama de colores, haciéndose adecuado a todo tipo de exigencias estéticas. Además, la posibilidad de fabricación de elementos de grandes dimensiones, lo hacen muy presente en puertas de salida a patios y terrazas.



## Sistema Puerta Calle SOFTLINE 70 mm

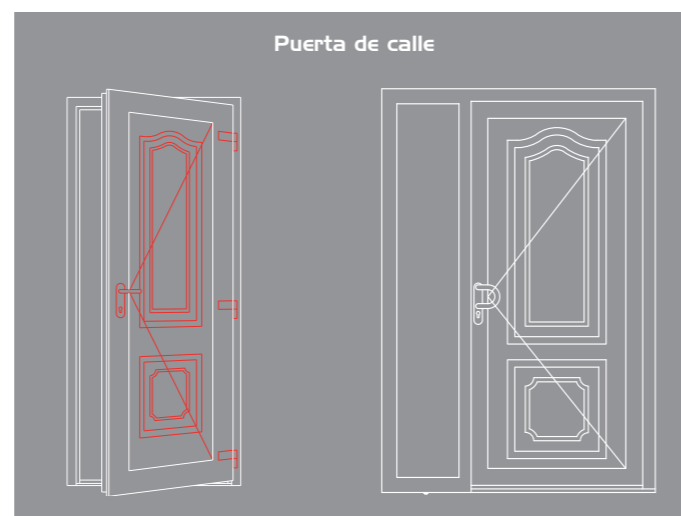
Sistema practicable para Puerta de Calle con líneas suaves y aristas redondeadas que se adapta perfectamente al gusto y la estética de nuestros días, tanto para obra nueva como renovación.

La puerta de calle VEKA, se distingue por su gran estanqueidad gracias al conjunto de perfil de hoja, junta inferior y solera de aluminio.

El sistema Softline Puerta Calle es totalmente compatible con más de 400 perfiles auxiliares VEKA para dar solución a todo tipo de cerramiento.

El doble anillo perimetral de juntas de EPDM/TPE-PCE colocadas sin interrupción en el marco y la hoja permiten alcanzar altos valores de impermeabilidad al aire, estanqueidad al agua y resistencia al viento.

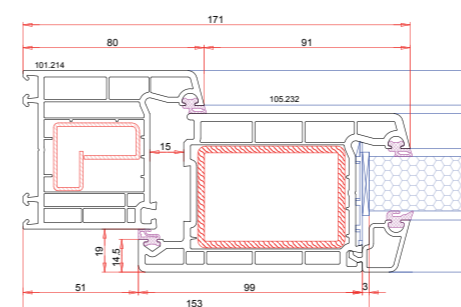
Este sistema de perfiles ha sido diseñado para permitir su utilización con las cerraduras normales o de seguridad existentes en el mercado.



Una atención especial a la estética con diseños clásicos y modernos que se une a la seguridad garantizada por la tecnología de fabricación de los materiales empleados.

El panel para puertas de calle se compone de una madera marina en el interior que garantizan unos óptimos valores de aislamiento térmico y acústico. El exterior del panel en ambos lados, se realiza en chapa de aluminio lacada o foliada.

Ponemos a disposición del cliente distintos modelos personalizados con una amplia variedad de acabados decorativos, colores y cristales, para conseguir composiciones de puertas de entrada bellas y únicas.



## Sistema de protección solar Capialzado EUROSTAR

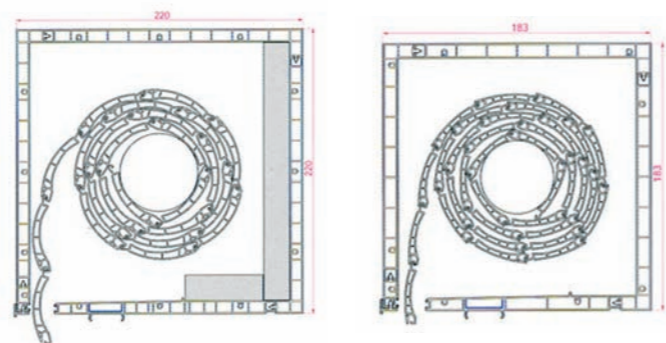


Los sistemas de capialzado VEKA, denominados EUROSTAR, han sido diseñados para ofrecer al usuario final un cómodo funcionamiento con un mínimo mantenimiento, brindando aislamiento térmico y acústico con el consiguiente ahorro y confort.

Con perfiles de doble pared, de alta estanqueidad y reducidas medidas exteriores, los sistemas de capialzado VEKA son aplicables para todo tipo de ventanas.

Se suministra en dos tamaños: EUROSTAR 165 y EUROSTAR 200, disponiendo de una amplia gama de guías de persiana que permiten dar la solución ideal a cada caso concreto.

La solución de capialzado VEKA resalta en el mercado por su excelente calidad, tanto en perfiles como en accesorios (rodamientos de precisión, ejes torneados de acero, cinta de 18 mm, embocaduras de guías estandarizadas, etc.). El accionamiento puede realizarse mediante cinta, manivela o motor.

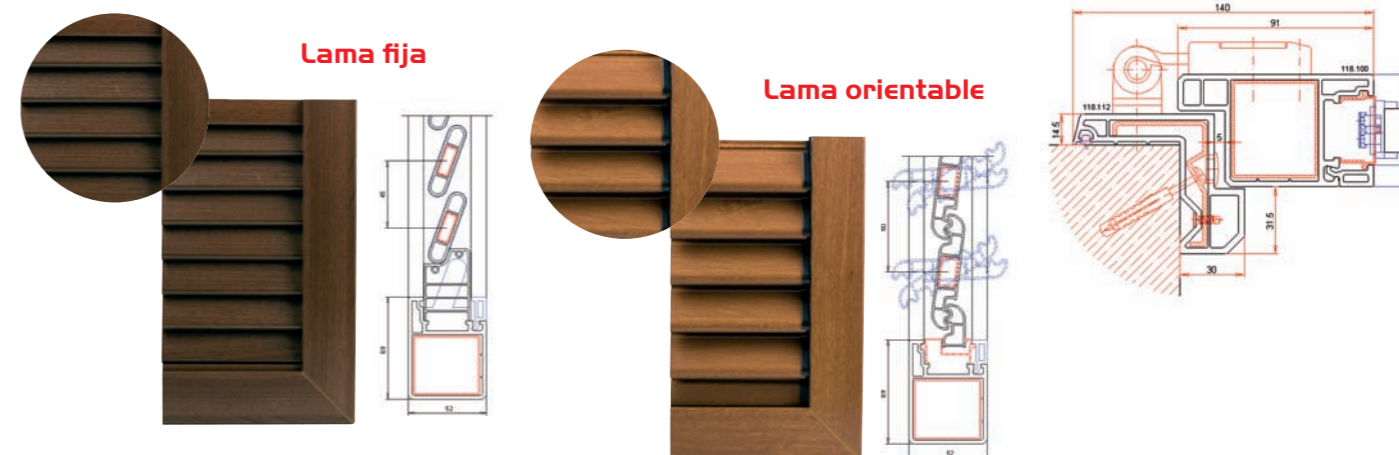


## Sistema de protección solar Mallorquina VEKASUN52 y Contraventana interior

mondial  
infissi iberica S.L.

### ✓ Mallorquina exterior VEKASUN52

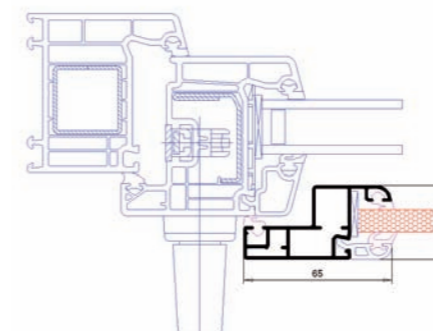
Elemento de control solar muy demandado para la renovación de las fachadas de cascos antiguos. Este sistema de VEKA tiene como principal reclamo el ser una **mallorquina ajunquillable** lo que simplifica de manera notable el proceso y el tiempo de fabricación. VEKASUN 52 aumenta las dimensiones máximas de hoja y consta de **7 perfiles principales, 2 tipos de lama** y 6 perfiles complementarios. Disponibles dos tipos de marco y hoja con o sin solape.



### ✓ Contraventana interior

El sistema de protección solar interior, habitualmente denominado Contraventana Interior, se adapta a cualquier forma de ventana y diseño arquitectónico, aportando un alto componente estético, no sólo protegen sino que también decoran.

Incorpora al igual que la mallorquina Vekasun 52, el concepto de perfiles ajunquillables, permitiendo un acristalamiento ciego de **10 a 15mm de espesor**. Disponible en los colores más demandados para estos sistemas **roble dorado, nogal y blanco**, se adapta a todas las dimensiones de hoja de los sistemas VEKA.



Colores, colores, colores...



Las puertas y ventanas fabricadas por **mondial infissi iberica** con perfiles PVC VEKA, están disponibles en una amplia gama de texturas de madera con acabado superficial liso o texturado, colores lisos y metálicos. Entre las últimas incorporaciones caben destacar 4 acabados metálicos (bronce, gris forja, verde forja y anodizado plata) los cuales son la respuesta a los gustos y demandas de los arquitectos del momento, y 3 nuevos colores madera (Siena Rojo, Siena Nogal y Winchester), que constituyen una nueva generación de colores al combinar las características de los acabados madera con una textura lisa.



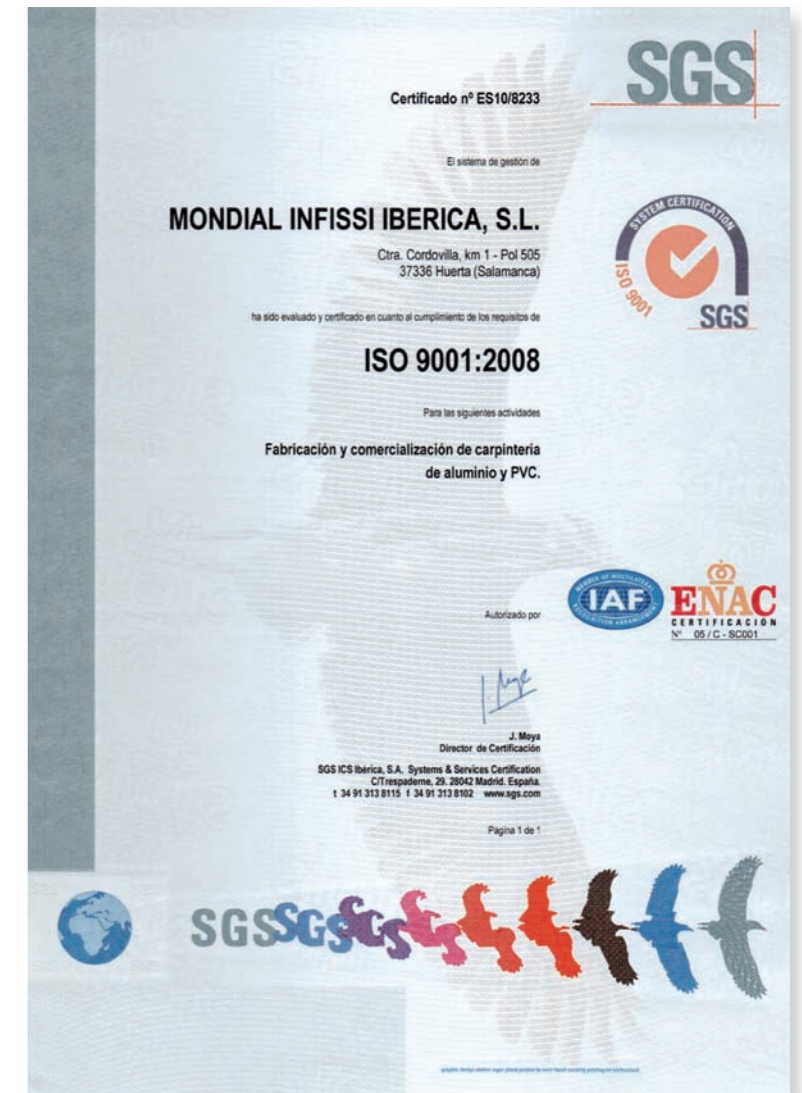
## Certificaciones de **mondial infissi iberica, s.l.**

La calidad es el ADN de **mondial infissi iberica**.

Cada año invertimos parte de nuestra facturación en I+D+i con el fin de asegurar en cada momento la máxima calidad de nuestra fabricación.

Nuestro sistema de calidad certificado ISO 9001 y el marcado CE de todos nuestros productos nos ponen a la vanguardia entre las empresas de nuestro sector garantizando en todo momento la conformidad con las normas vigentes.

**mondial infissi iberica** S.L.



<b>CE</b>	
	MONDIAL INFISSI Ctra. Cordovilla, Km 1 37336 Huerta, (S) ESPA
08 EN 14351-1:2006	
Sistema 3 Serie: SL/DJ 70 Ventana oscilobatiente de 2 hojas con cajón de Material: PVC Acristalamiento: 4/16/4 Uso: Ventana Vertical Exterior para uso en lugares de	







**mondial**  
**infissi iberica** S.L.

by PIVA GROUP

Ctra. de Cordovilla, Km. 1 - Pol. 505.

37336 HUERTA (Salamanca), ESPAÑA

Tel. +34 923 10 78 80 / Fax: +34 923 10 78 83

info@mondialiberica.com / www.mondialiberica.com